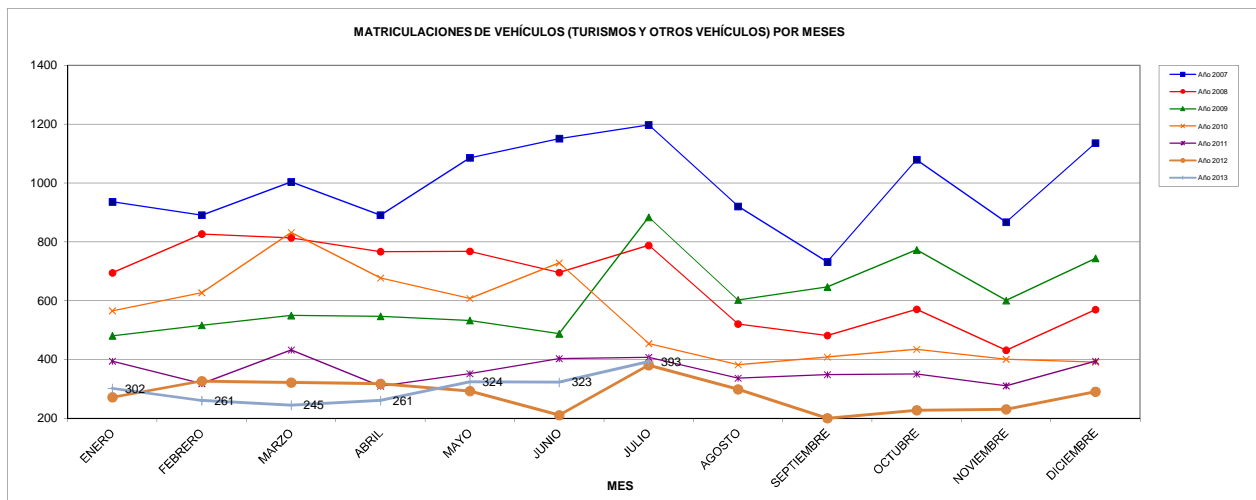


MATRICULACIONES DE VEHÍCULOS (TURISMOS Y OTROS VEHÍCULOS) POR MESES												
	ENERO	FEBRERO	MARZO	ABRIL	MAYO	JUNIO	JULIO	AGOSTO	SEPTIEMBRE	OCTUBRE	NOVIEMBRE	DICIEMBRE
Año 2001	823	889	938	793	1121	985	961	909	648	879	816	924
Año 2002	811	802	767	663	1104	717	1112	635	587	897	785	842
Año 2003	789	659	699	733	729	844	1012	683	682	862	755	817
Año 2004	762	757	955	808	866	1005	1137	805	714	862	918	935
Año 2005	852	769	1066	930	1.009	1082	1201	940	813	891	921	925
Año 2006	839	893	1048	847	1.056	1130	1016	994	769	991	972	984
Año 2007	936	891	1004	891	1.086	1151	1198	921	732	1.079	867	1136
Año 2008	695	827	814	767	768	696	788	521	482	571	432	570
Año 2009	481	517	550	547	533	488	884	603	647	773	601	744
Año 2010	566	627	832	677	608	729	454	383	409	435	401	391
Año 2011	395	318	433	310	352	403	408	337	349	351	311	395
Año 2012	272	327	322	318	293	211	381	299	201	228	231	291
Año 2013	302	261	245	261	324	323	393					

MATRICULACIONES DE VEHÍCULOS EN JULIO DE 2013

TURISMOS	307
OTROS VEHÍCULOS	86
TOTAL	393

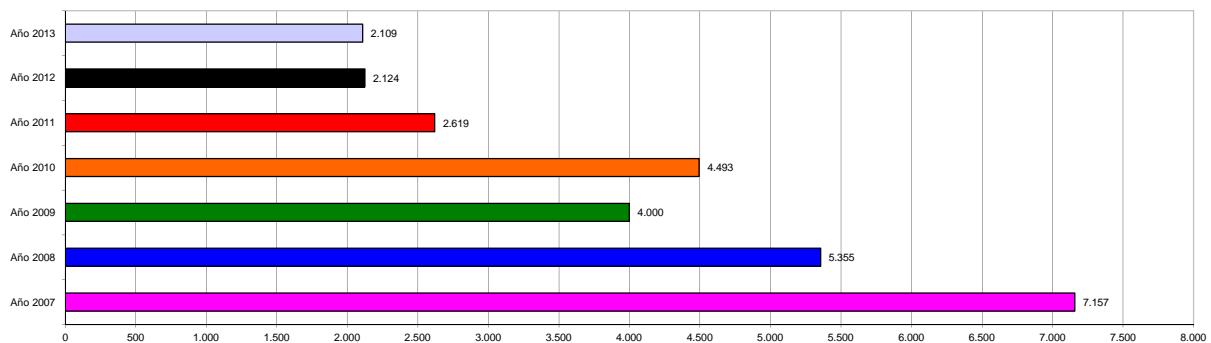
Variación entre las matriculaciones del mes actual de 2013 respecto al mismo mes de 2012	3,15%
Variación entre las matriculaciones del mes actual de 2013 respecto al mismo mes de 2011	-3,68%
Variación entre las matriculaciones del mes actual de 2013 respecto al mismo mes de 2010	-13,44%
Variación entre las matriculaciones del mes actual de 2013 respecto al mismo mes de 2009	-55,54%
Variación entre las matriculaciones del mes actual de 2013 respecto al mismo mes de 2008	-50,13%
Variación entre las matriculaciones del mes actual de 2013 respecto al mismo mes de 2007	-67,20%



COMPARATIVA DE LAS MATRICULACIONES AÑO A AÑO

Año 2007	7.157
Año 2008	5.355
Año 2009	4.000
Año 2010	4.493
Año 2011	2.619
Año 2012	2.124
Año 2013	2.109

MATRICULACIONES DE VEHÍCULOS AÑO A AÑO

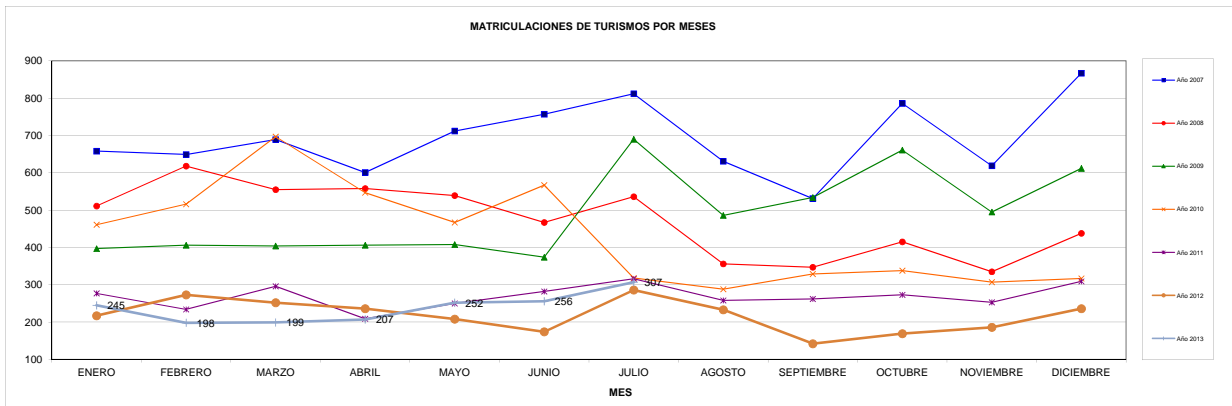


Variación entre lo que va de año 2013 respecto al mismo período de 2012	-0,71%
Variación entre lo que va de año 2013 respecto al mismo período de 2011	-19,47%
Variación entre lo que va de año 2013 respecto al mismo período de 2010	-53,06%
Variación entre lo que va de año 2013 respecto al mismo período de 2009	-47,28%
Variación entre lo que va de año 2013 respecto al mismo período de 2008	-60,62%
Variación entre lo que va de año 2013 respecto al mismo período de 2007	-70,53%

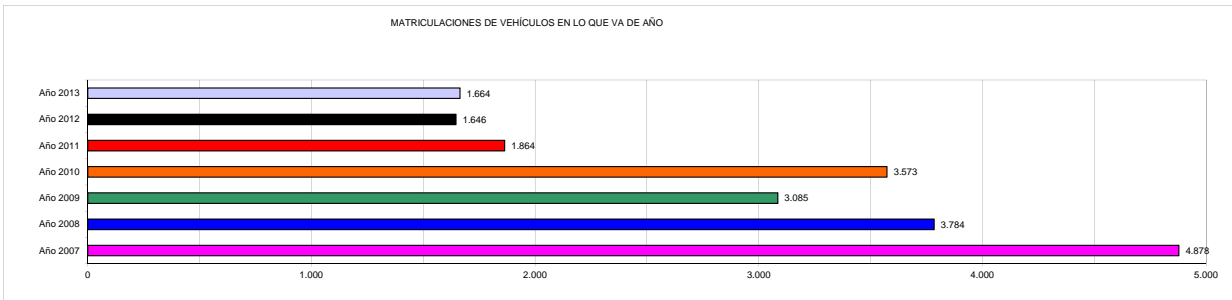
MATRICULACIONES DE TURISMOS POR MESES												
	ENERO	FEBRERO	MARZO	ABRIL	MAYO	JUNIO	JULIO	AGOSTO	SEPTIEMBRE	OCTUBRE	NOVIEMBRE	DICEMBRE
Año 2001	666	711	753	631	919	836	813	760	559	730	658	770
Año 2002	675	653	621	540	911	593	915	534	480	743	652	717
Año 2003	609	529	537	545	563	666	829	538	533	687	608	623
Año 2004	590	580	737	617	671	797	889	611	544	664	684	719
Año 2005	652	531	754	647	709	745	874	661	585	660	671	679
Año 2006	606	636	729	582	725	790	693	650	563	730	713	747
Año 2007	658	649	689	601	712	757	812	631	531	786	619	667
Año 2008	511	618	555	558	539	467	536	356	347	415	335	438
Año 2009	397	406	404	406	406	374	690	486	534	661	495	612
Año 2010	461	516	697	547	467	567	318	288	329	335	307	317
Año 2011	277	234	296	209	250	282	316	258	262	273	253	309
Año 2012	217	273	252	236	208	174	286	233	142	169	186	236
Año 2013	245	198	199	207	252	256	307	233	142	169	186	236

MATRICULACIONES DE VEHÍCULOS EN JULIO DE 2013	
TURISMOS	307
OTROS VEHÍCULOS	86
TOTAL	393

Variación entre las matriculaciones del mes actual de 2013 respecto al mismo mes de 2012	7,34%
Variación entre las matriculaciones del mes actual de 2013 respecto al mismo mes de 2011	-2,85%
Variación entre las matriculaciones del mes actual de 2013 respecto al mismo mes de 2010	-3,46%
Variación entre las matriculaciones del mes actual de 2013 respecto al mismo mes de 2009	-55,51%
Variación entre las matriculaciones del mes actual de 2013 respecto al mismo mes de 2008	-42,72%
Variación entre las matriculaciones del mes actual de 2013 respecto al mismo mes de 2007	-62,19%



COMPARATIVA DE LAS MATRICULACIONES AÑO A AÑO	
Año 2007	4.878
Año 2008	3.784
Año 2009	3.085
Año 2010	3.573
Año 2011	1.864
Año 2012	1.646
Año 2013	1.646



Variación entre lo que va de año 2013 respecto al mismo periodo de 2012	1,09%
Variación entre lo que va de año 2013 respecto al mismo periodo de 2011	-10,73%
Variación entre lo que va de año 2013 respecto al mismo periodo de 2010	-53,43%
Variación entre lo que va de año 2013 respecto al mismo periodo de 2009	-46,06%
Variación entre lo que va de año 2013 respecto al mismo periodo de 2008	-56,03%
Variación entre lo que va de año 2013 respecto al mismo periodo de 2007	-65,89%

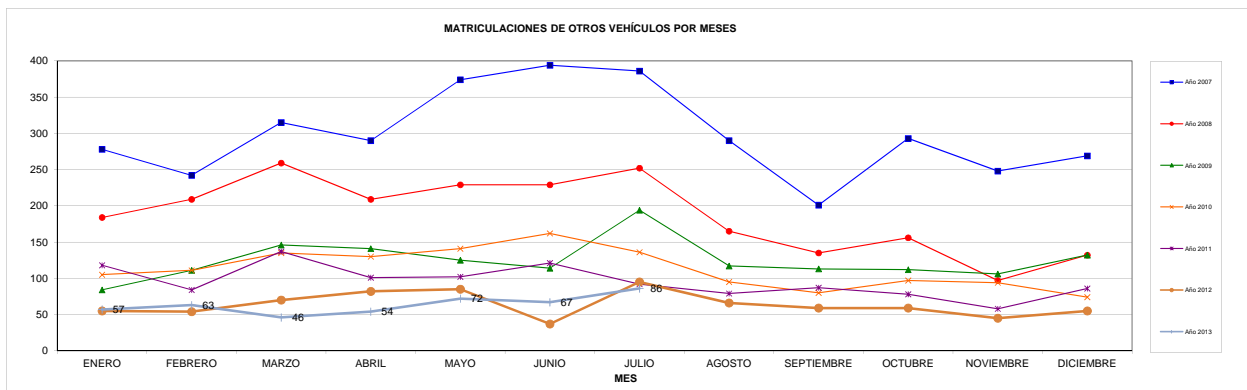
**MATRICULACIONES DE OTROS VEHICULOS
SALAMANCA**



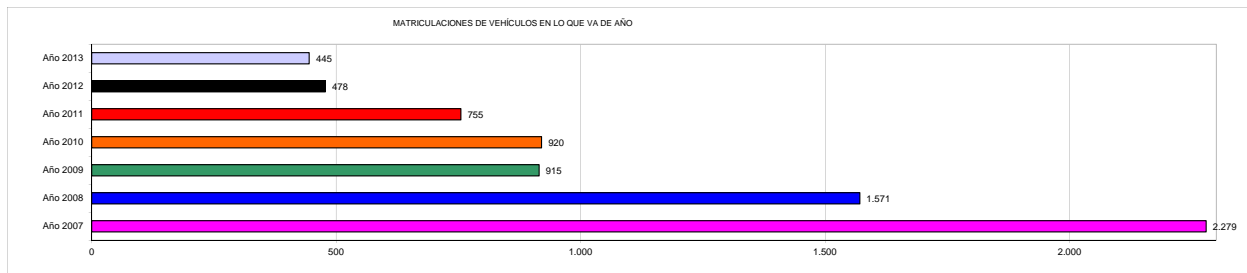
MATRICULACIONES DE OTROS VEHICULOS POR MESES												
	ENERO	FEBRERO	MARZO	ABRIL	MAYO	JUNIO	JULIO	AGOSTO	SEPTIEMBRE	OCTUBRE	NOVIEMBRE	DICIEMBRE
Año 2001	157	178	185	162	202	149	148	148	89	149	158	154
Año 2002	136	149	146	123	193	124	197	101	107	154	133	125
Año 2003	180	130	162	188	166	178	183	145	149	175	147	194
Año 2004	172	177	218	191	195	208	248	194	170	198	234	216
Año 2005	200	238	312	283	300	337	327	279	228	231	250	246
Año 2006	239	257	319	265	331	340	323	344	206	261	259	237
Año 2007	278	242	315	290	374	394	386	290	201	293	248	269
Año 2008	184	209	259	209	229	229	252	165	135	156	97	132
Año 2009	84	111	146	141	125	114	194	117	113	112	108	132
Año 2010	105	111	135	130	141	162	136	95	81	97	94	74
Año 2011	118	84	137	101	102	121	92	79	87	78	58	86
Año 2012	55	54	70	82	85	37	95	66	59	59	45	55
Año 2013	57	63	46	54	72	67	86					

MATRICULACIONES DE VEHICULOS EN JULIO DE 2013	
TURISMOS	307
OTROS VEHICULOS	86
TOTAL	393

Variación entre las matriculaciones del mes actual de 2013 respecto al mismo mes de 2012	-9,47%
Variación entre las matriculaciones del mes actual de 2013 respecto al mismo mes de 2011	-6,52%
Variación entre las matriculaciones del mes actual de 2013 respecto al mismo mes de 2010	-36,76%
Variación entre las matriculaciones del mes actual de 2013 respecto al mismo mes de 2009	-55,67%
Variación entre las matriculaciones del mes actual de 2013 respecto al mismo mes de 2008	-65,87%
Variación entre las matriculaciones del mes actual de 2013 respecto al mismo mes de 2007	-77,72%



COMPARATIVA DE LAS MATRICULACIONES AÑO A AÑO	
Año 2007	2.279
Año 2008	1.571
Año 2009	915
Año 2010	920
Año 2011	755
Año 2012	478
Año 2013	445



Variación entre lo que va de año 2013 respecto al mismo periodo de 2012	-6,90%
Variación entre lo que va de año 2013 respecto al mismo periodo de 2011	-41,06%
Variación entre lo que va de año 2013 respecto al mismo periodo de 2010	-51,63%
Variación entre lo que va de año 2013 respecto al mismo periodo de 2009	-51,37%
Variación entre lo que va de año 2013 respecto al mismo periodo de 2008	-71,67%
Variación entre lo que va de año 2013 respecto al mismo periodo de 2007	-80,47%