

**MATRICULACIONES DE VEHÍCULOS
SALAMANCA**

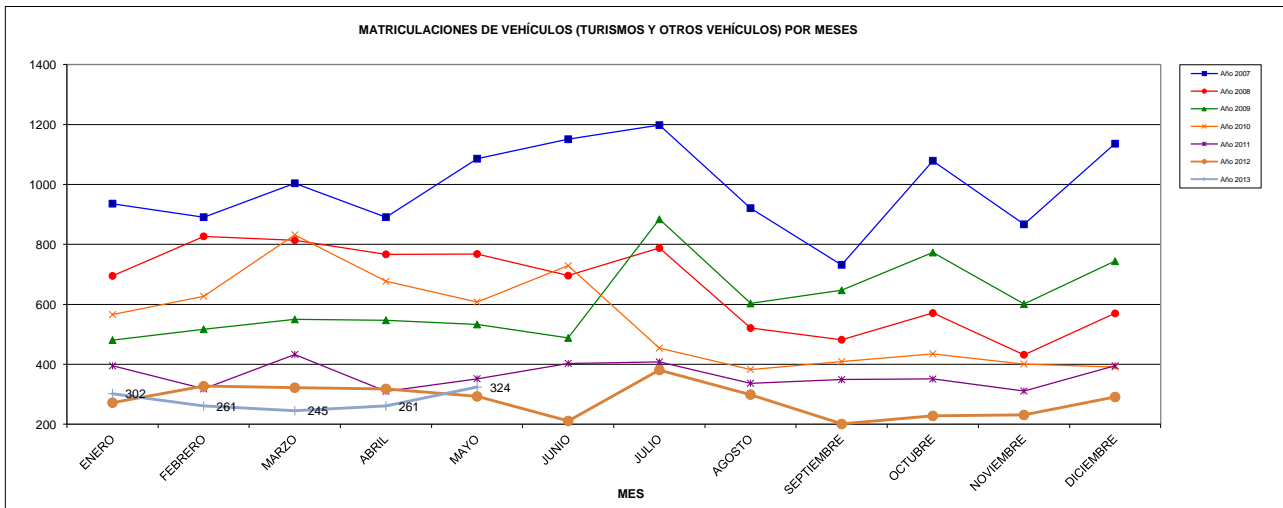


MATRICULACIONES DE VEHÍCULOS (TURISMOS Y OTROS VEHÍCULOS) POR MESES												
	ENERO	FEBRERO	MARZO	ABRIL	MAYO	JUNIO	JULIO	AGOSTO	SEPTIEMBRE	OCTUBRE	NOVIEMBRE	DICIEMBRE
Año 2001	823	889	938	793	1121	985	961	909	648	879	816	924
Año 2002	811	802	767	663	1104	717	1112	635	587	897	785	842
Año 2003	789	659	699	733	729	844	1012	683	682	862	755	817
Año 2004	762	757	955	808	866	1005	1137	805	714	862	918	935
Año 2005	852	769	1066	930	1.009	1082	1201	940	813	891	921	925
Año 2006	839	893	1048	847	1.056	1130	1016	994	769	991	972	984
Año 2007	936	891	1004	891	1.086	1151	1188	921	732	1.078	867	1136
Año 2008	695	827	814	767	768	696	788	521	482	571	432	570
Año 2009	481	517	550	547	533	488	884	603	647	773	601	744
Año 2010	566	627	832	677	608	729	454	383	409	435	401	391
Año 2011	395	318	433	310	352	403	408	337	349	351	311	395
Año 2012	272	327	322	318	293	211	381	299	201	228	231	291
Año 2013	302	261	245	261	324							

MATRICULACIONES DE VEHÍCULOS EN MAYO DE 2013

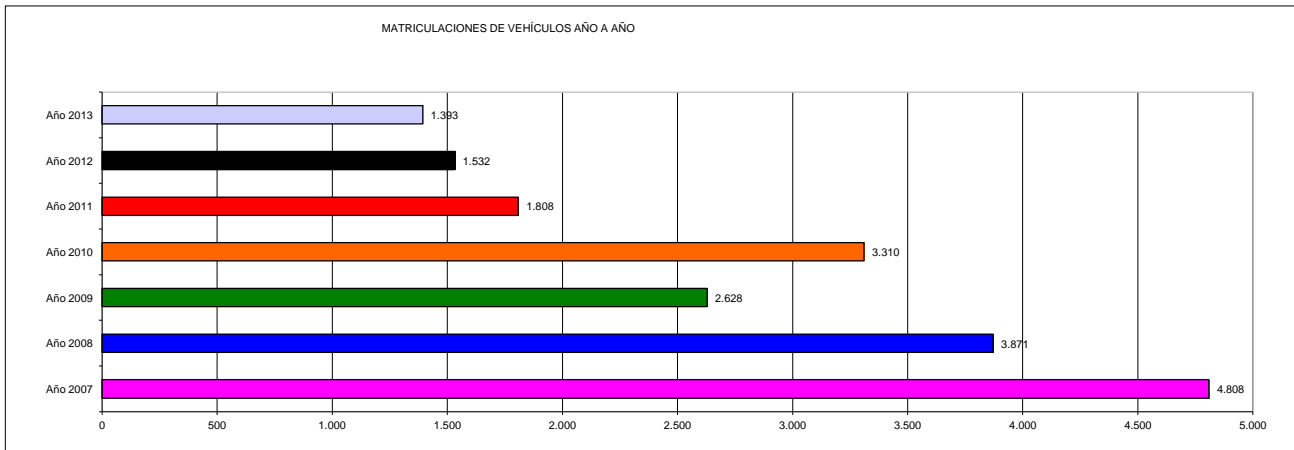
TURISMOS	252
OTROS VEHÍCULOS	72
TOTAL	324

Variación entre las matriculaciones del mes actual de 2013 respecto al mismo mes de 2012	10,58%
Variación entre las matriculaciones del mes actual de 2013 respecto al mismo mes de 2011	-7,95%
Variación entre las matriculaciones del mes actual de 2013 respecto al mismo mes de 2010	-46,71%
Variación entre las matriculaciones del mes actual de 2013 respecto al mismo mes de 2009	-39,21%
Variación entre las matriculaciones del mes actual de 2013 respecto al mismo mes de 2008	-57,81%
Variación entre las matriculaciones del mes actual de 2013 respecto al mismo mes de 2007	-70,17%



COMPARATIVA DE LAS MATRICULACIONES AÑO A AÑO

Año 2007	4.808
Año 2008	3.871
Año 2009	2.628
Año 2010	3.310
Año 2011	1.808
Año 2012	1.532
Año 2013	1.393



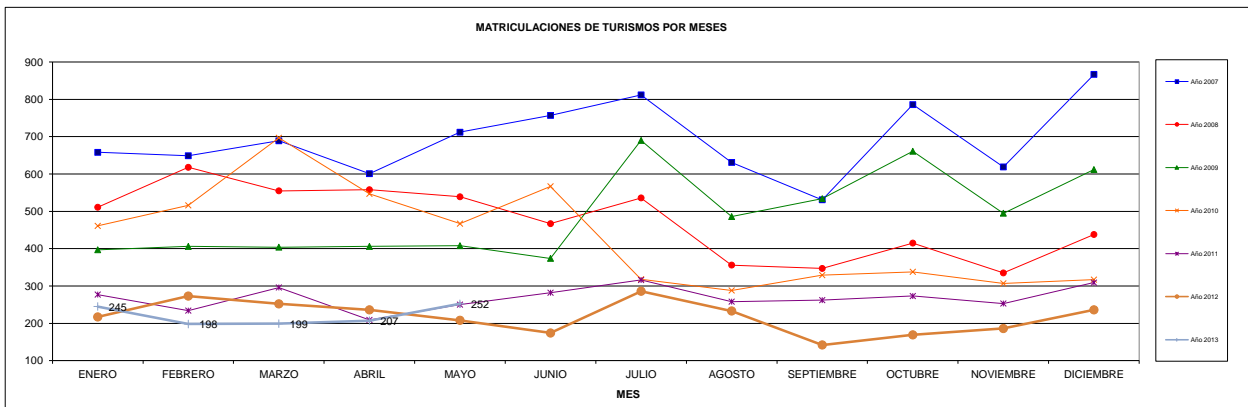
Variación entre lo que va de año 2013 respecto al mismo período de 2012	-9,07%
Variación entre lo que va de año 2013 respecto al mismo período de 2011	-22,95%
Variación entre lo que va de año 2013 respecto al mismo período de 2010	-57,92%
Variación entre lo que va de año 2013 respecto al mismo período de 2009	-46,99%
Variación entre lo que va de año 2013 respecto al mismo período de 2008	-64,01%
Variación entre lo que va de año 2013 respecto al mismo período de 2007	-71,03%

MATRICULACIONES DE TURISMOS POR MESES												
	ENERO	FEBRERO	MARZO	ABRIL	MAYO	JUNIO	JULIO	AGOSTO	SEPTIEMBRE	OCTUBRE	NOVIEMBRE	DICIEMBRE
Año 2001	666	711	753	631	919	836	813	760	559	730	658	770
Año 2002	675	653	621	540	911	593	915	534	460	743	652	717
Año 2003	609	529	537	545	563	666	829	538	533	687	608	623
Año 2004	590	580	737	617	671	797	889	611	544	664	684	719
Año 2005	652	531	754	647	709	745	874	661	585	660	671	679
Año 2006	600	636	729	582	725	790	693	650	563	730	713	747
Año 2007	658	649	689	601	712	757	812	631	531	786	619	867
Año 2008	511	618	555	558	539	467	536	356	347	415	335	438
Año 2009	397	406	404	406	408	374	690	486	534	661	495	612
Año 2010	461	516	697	547	467	567	318	288	328	338	307	317
Año 2011	277	234	296	209	250	282	316	268	262	273	253	309
Año 2012	217	273	252	236	208	174	286	233	142	169	186	236
Año 2013	245	198	199	207	252							

MATRICULACIONES DE VEHICULOS EN MAYO DE 2013

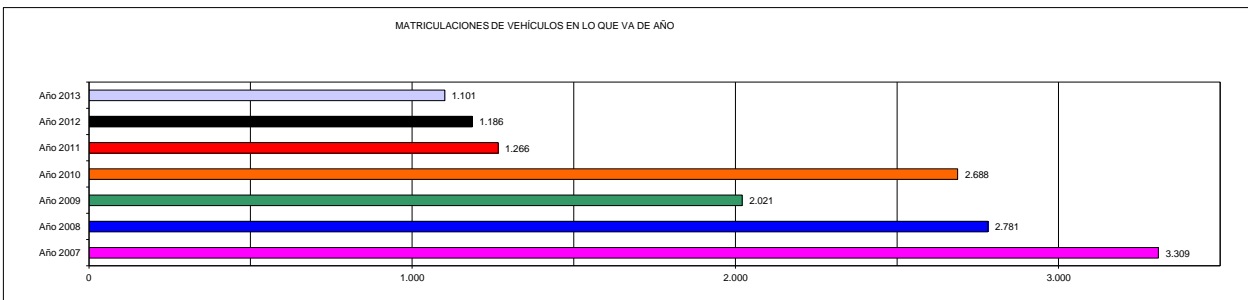
TURISMOS	252
OTROS VEHICULOS	72
TOTAL	324

Variación entre las matriculaciones del mes actual de 2013 respecto al mismo mes de 2012	21,15%
Variación entre las matriculaciones del mes actual de 2013 respecto al mismo mes de 2011	0,80%
Variación entre las matriculaciones del mes actual de 2013 respecto al mismo mes de 2010	-46,04%
Variación entre las matriculaciones del mes actual de 2013 respecto al mismo mes de 2009	-38,24%
Variación entre las matriculaciones del mes actual de 2013 respecto al mismo mes de 2008	-53,25%
Variación entre las matriculaciones del mes actual de 2013 respecto al mismo mes de 2007	-64,61%



COMPARATIVA DE LAS MATRICULACIONES AÑO A AÑO

Año 2007	3.309
Año 2008	2.781
Año 2009	2.021
Año 2010	2.688
Año 2011	1.266
Año 2012	1.186
Año 2013	1.101



Variación entre lo que va de año 2013 respecto al mismo periodo de 2012	-7,17%
Variación entre lo que va de año 2013 respecto al mismo periodo de 2011	-13,03%
Variación entre lo que va de año 2013 respecto al mismo periodo de 2010	-59,04%
Variación entre lo que va de año 2013 respecto al mismo periodo de 2009	-45,52%
Variación entre lo que va de año 2013 respecto al mismo periodo de 2008	-60,41%
Variación entre lo que va de año 2013 respecto al mismo periodo de 2007	-66,73%

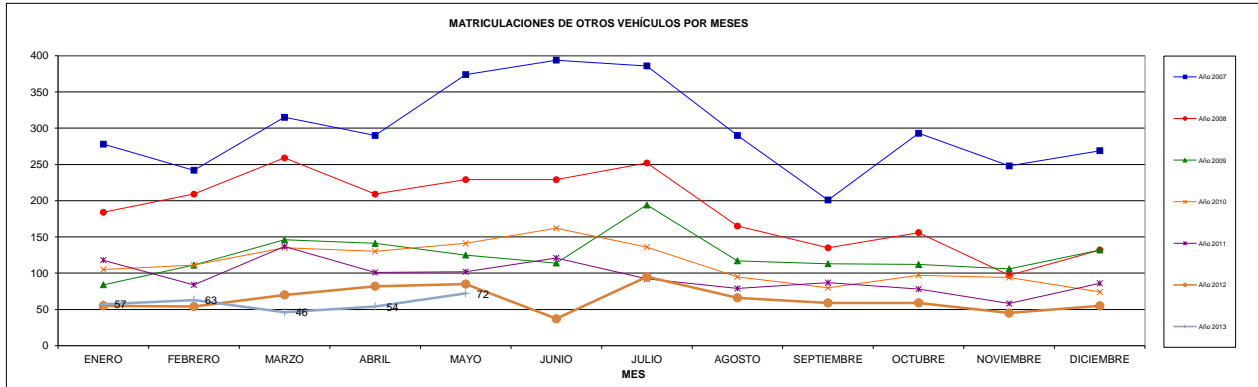
**MATRICULACIONES DE OTROS VEHICULOS
SALAMANCA**



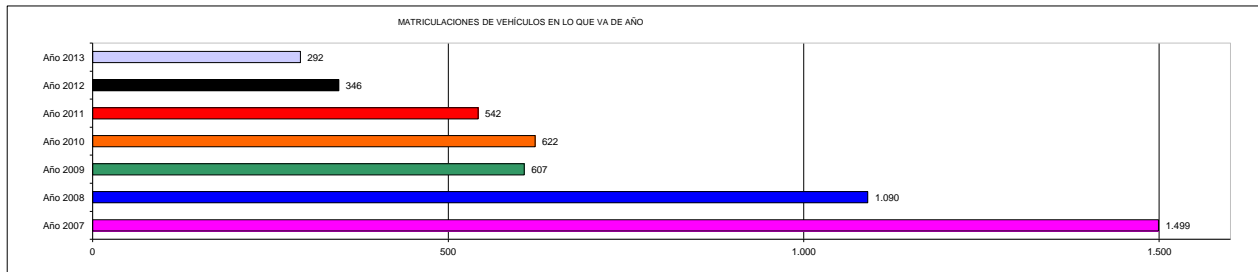
MATRICULACIONES DE OTROS VEHICULOS POR MESES												
	ENERO	FEBRERO	MARZO	ABRIL	MAYO	JUNIO	JULIO	AGOSTO	SEPTIEMBRE	OCTUBRE	NOVIEMBRE	DICIEMBRE
Año 2001	157	173	185	162	202	149	148	149	89	149	158	154
Año 2002	136	149	146	123	193	124	197	101	107	154	133	125
Año 2003	180	130	162	188	166	178	183	145	149	175	147	194
Año 2004	172	177	218	191	195	208	248	194	170	198	234	216
Año 2005	200	238	312	283	300	337	327	279	228	231	250	246
Año 2006	238	257	319	265	331	340	323	344	206	261	269	237
Año 2007	278	242	315	290	374	394	386	290	201	293	248	269
Año 2008	184	209	259	209	229	229	252	165	135	156	97	132
Año 2009	84	111	146	141	125	114	194	117	113	112	106	132
Año 2010	105	111	135	130	144	162	136	95	80	97	84	74
Año 2011	118	84	137	101	102	121	92	79	87	78	58	86
Año 2012	55	54	70	82	85	37	95	66	59	59	45	55
Año 2013	57	63	46	54	72							

MATRICULACIONES DE VEHICULOS EN MAYO DE 2013	
TURISMOS	252
OTROS VEHICULOS	72
TOTAL	324

Variación entre las matriculaciones del mes actual de 2013 respecto al mismo mes de 2012	-15,29%
Variación entre las matriculaciones del mes actual de 2013 respecto al mismo mes de 2011	-29,41%
Variación entre las matriculaciones del mes actual de 2013 respecto al mismo mes de 2010	-48,94%
Variación entre las matriculaciones del mes actual de 2013 respecto al mismo mes de 2009	-42,40%
Variación entre las matriculaciones del mes actual de 2013 respecto al mismo mes de 2008	-68,56%
Variación entre las matriculaciones del mes actual de 2013 respecto al mismo mes de 2007	-80,75%



COMPARATIVA DE LAS MATRICULACIONES AÑO A AÑO	
Año 2007	1.499
Año 2008	1.090
Año 2009	607
Año 2010	622
Año 2011	542
Año 2012	346
Año 2013	292



Variación entre lo que va de año 2013 respecto al mismo periodo de 2012	-15,61%
Variación entre lo que va de año 2013 respecto al mismo periodo de 2011	-46,13%
Variación entre lo que va de año 2013 respecto al mismo periodo de 2010	-53,05%
Variación entre lo que va de año 2013 respecto al mismo periodo de 2009	-51,89%
Variación entre lo que va de año 2013 respecto al mismo periodo de 2008	-73,21%
Variación entre lo que va de año 2013 respecto al mismo periodo de 2007	-80,52%